

Monitor Sociaal Domein

Waar staan we nu?

- inventarisatie informatiebehoeften beleid en uitvoering
- 4 monitors in aanbouw:
 - Wmo
 - Participatiewet
 - Jeugdwet
 - Toegang
- vertaling van actiepunten beleidskader in monitors
- waar ligt uw informatiebehoefte? → doorontwikkeling monitors

Eerste concepten

- hoofdlijnen en trends
- financiële ontwikkeling

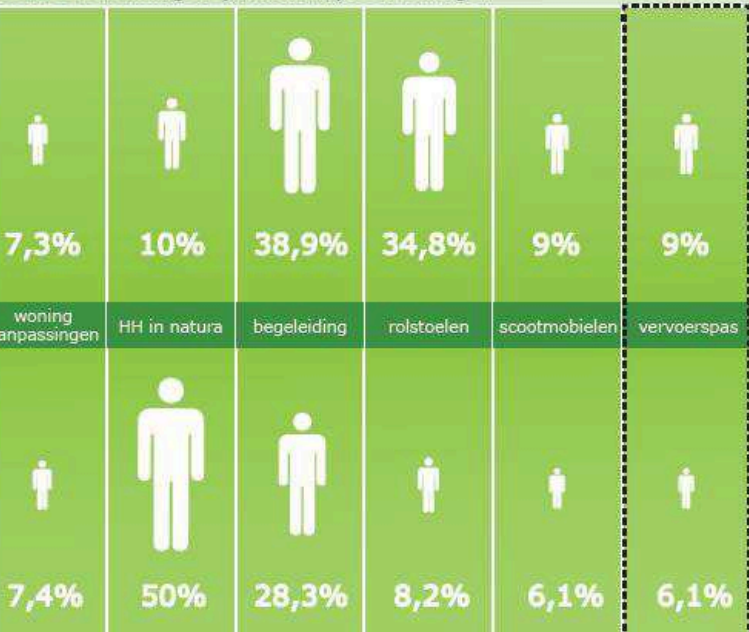


WMO 2015

Zorg in natura in aantallen voor Wmo nieuw



Nieuwe toekenningen (maatwerk)voorzieningen

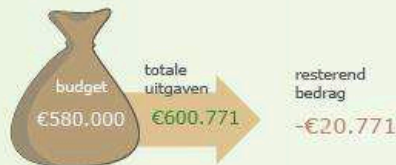


Hoofdpijnen inzet (maatwerk)voorzieningen Wmo

reguliere begeleiding



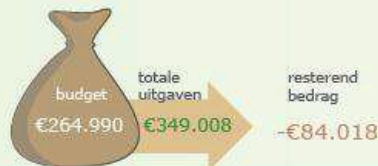
specialistische begeleiding



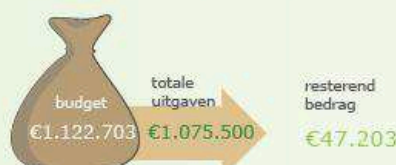
dagbesteding



vervoerspas



huishoudelijke hulp



PARTICIPATIE WET

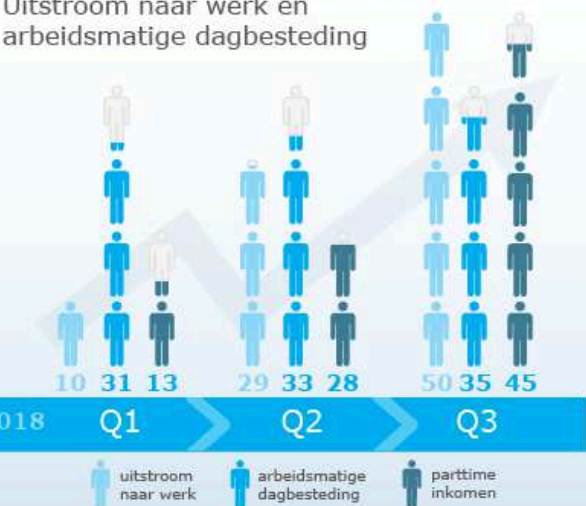
Clïentaantallen met uitgaven Participatiewet (PW)



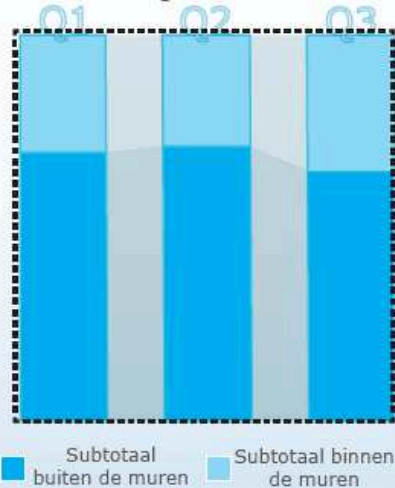
PW aantallen en uitgaven



Uitstroom naar werk en arbeidsmatige dagbesteding



Ontwikkeling sociale werkvoorziening



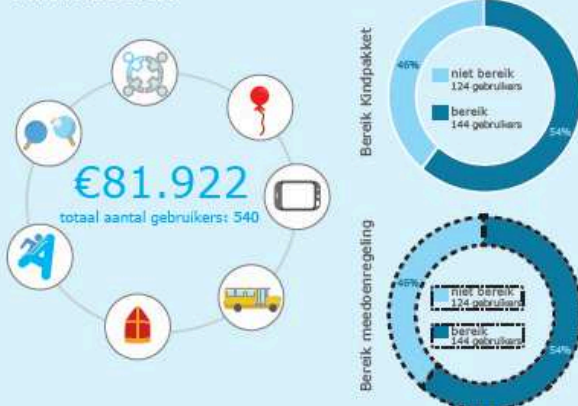
Bijzondere bijstand



Uitgaven per jaar aan loonkostensubsidie



Minimabeleid

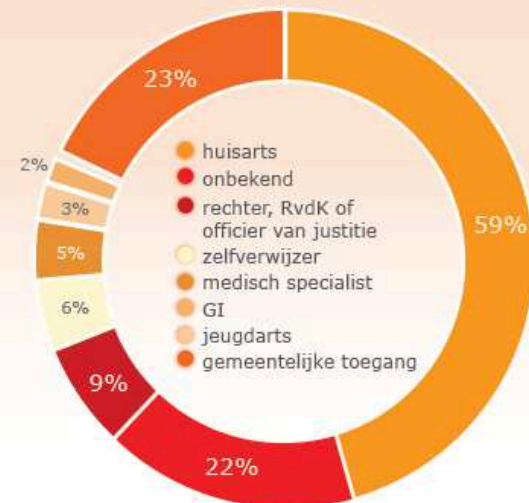
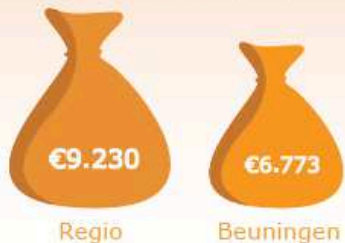


JEUUGD

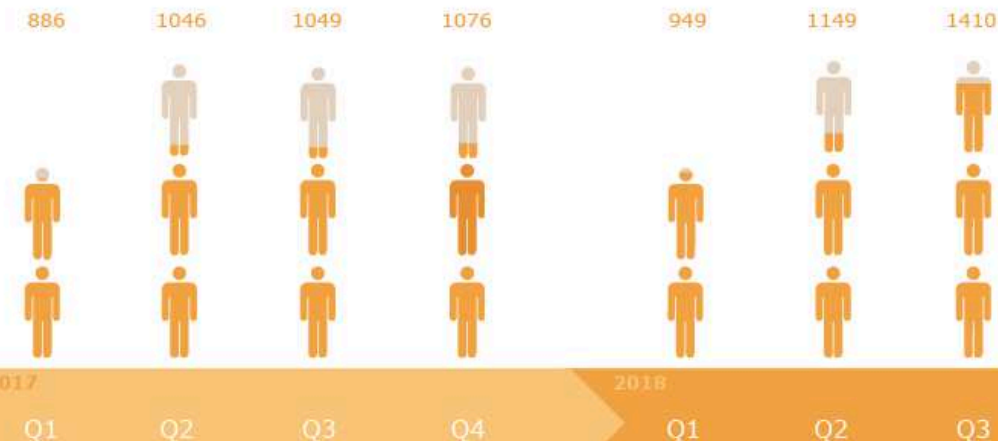
Clïentaantallen per kwartaal in 2018

Verwijzers Q1 2018 t/m Q4 2018

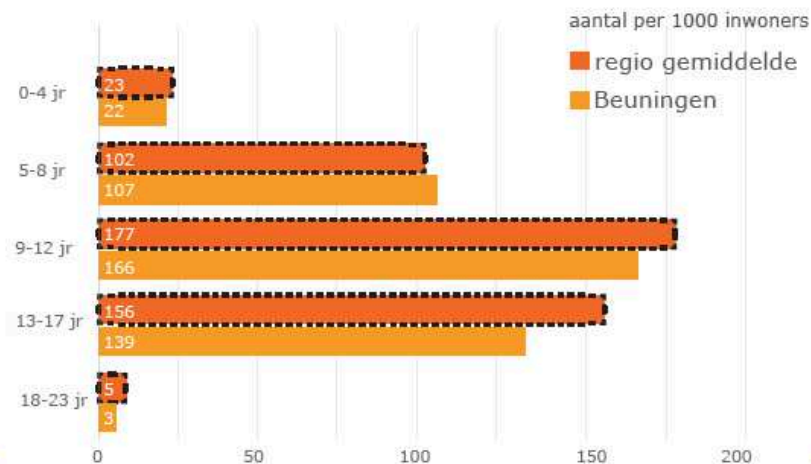
Gemiddelde kosten per traject per einde zorg



Aantal gebruikers per kwartaal



Leeftijden van cliënten in zorg ten opzichte van regio gemiddelde (2018)



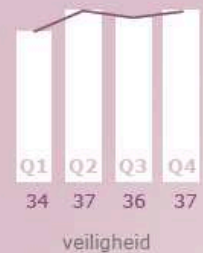
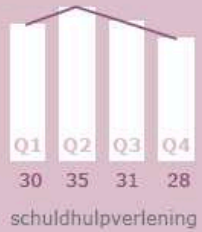
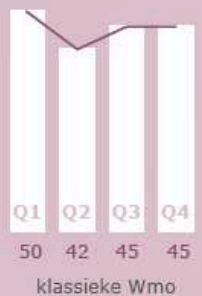
= 500 gebruikers

* **blok B** (regionale inkoop); **blok C1** (pleeg- en (semi)residentiële jeugdzorg); **blok C2** (jeugdbescherming en -reclassering); **LTA** (landelijk ingekochte jeugdzorg).

*Alle weergegeven cijfers zijn fictief

TOEGANG

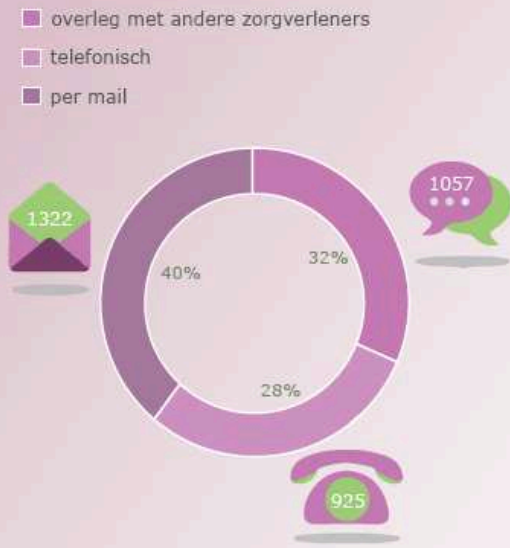
Meldingen maatwerk



Wijze van afhandelen

- 48 informatieverstrekking
- 36 vraag beantwoord
- 58 doorgezet naar Sociaal Team
- 54 doorgezet naar Algemene Voorziening
- 33 Andere hulp

Kanaal



Soort vragen (contacten)

- 48 jeugdwet
- 36 klassieke Wmo
- 58 kortdurende ondersteuning ST
- 54 nieuwe Wmo
- 33 schuldhulpverlening
- 21 veiligheid

Doorverwijzingen

Doorontwikkeling 1: aansluiting bij actiepunten beleidskader

• hi

	A	B	C	D	E	F	G	H
	Compartment	Doelen	KPI	Definitie	plek op infographic	type KPI	benodigde informatie	bron
1	Betaalbaarheid	1. Versterking en doorontwikkeling Sociaal Team	kortdurende ondersteuning	aantal vragen dat via kortdurende ondersteuning geholpen wordt	Infographic Toegang		aantal meldingen per kwartaal dat via een kortdurend ondersteuningstraject wordt geholpen	WIZ-portaal
2		11. Tegengaan armoede en schulden (o.a. kindpakket) en activering tot vrijwilligerswerk en arbeidsmarkt	uitstroom naar werk (niet uitk. afh.)	aantal personen dat gedurende een kwartaal uitstroomt naar werk of arbeidsmatige dagbesteding	infographic Pw: grafiek "uitstroom naar werk en arbeidsmatige dagbesteding"	verantwoording	aantal personen dat gedurende een kwartaal uitstroomt naar werk of arbeidsmatige dagbesteding	MGR kwartaalrapportages
3			plaatsing op werk (uitk. afh.)	aantal personen dat gedurende een kwartaal door het werkbedrijf op een werkplek geplaatst wordt. Onderscheid tussen: dagbesteding, parttime en jongeren < 27 jaar		verantwoording	aantal personen dat gedurende een kwartaal op werk geplaatst wordt, onderscheid tussen dagbesteding, jongeren < 27 jaar en parttime plaatsing	MGR kwartaalrapportages
4			uitgaven lks	uitgaven per jaar aan loonkostensubsidie	infographic Pw: grafiek "uitgaven per jaar aan loonkostensubsidie"	verantwoording	uitgaven aan loonkostensubsidie, per jaar	MGR
5			bijzondere uitgaven	uitgaven bijzondere bijstand (CZK, individuele inkomensvoering, bewindvoering en overige kosten incl. inrichtingskosten)	infographic Pw: grafiek "bijzondere bijstand"	verantwoording	aantal personen + uitgaven gedurende een kwartaal over de vier categorieën bijzondere bijstand	Suite voor Sociaal Domein
6			aantal unieke uitkeringen	cliëntaantallen + uitgaven onverdeeld in IOAZ, IOAW, BBZ en Pw	infographic Pw: grafiek "cliëntaantallen met uitgaven Pw"	sturing	aantal personen dat gedurende een kwartaal een uitkering IOAZ, IOAW, BBZ of Pw heeft gehad. Bij uitkering Pw: onderscheid tussen	cliëntaantallen rapportage JvZ, financiële rapportage JvZ

Doorontwikkeling 2: waar ligt uw informatiebehoefte?

